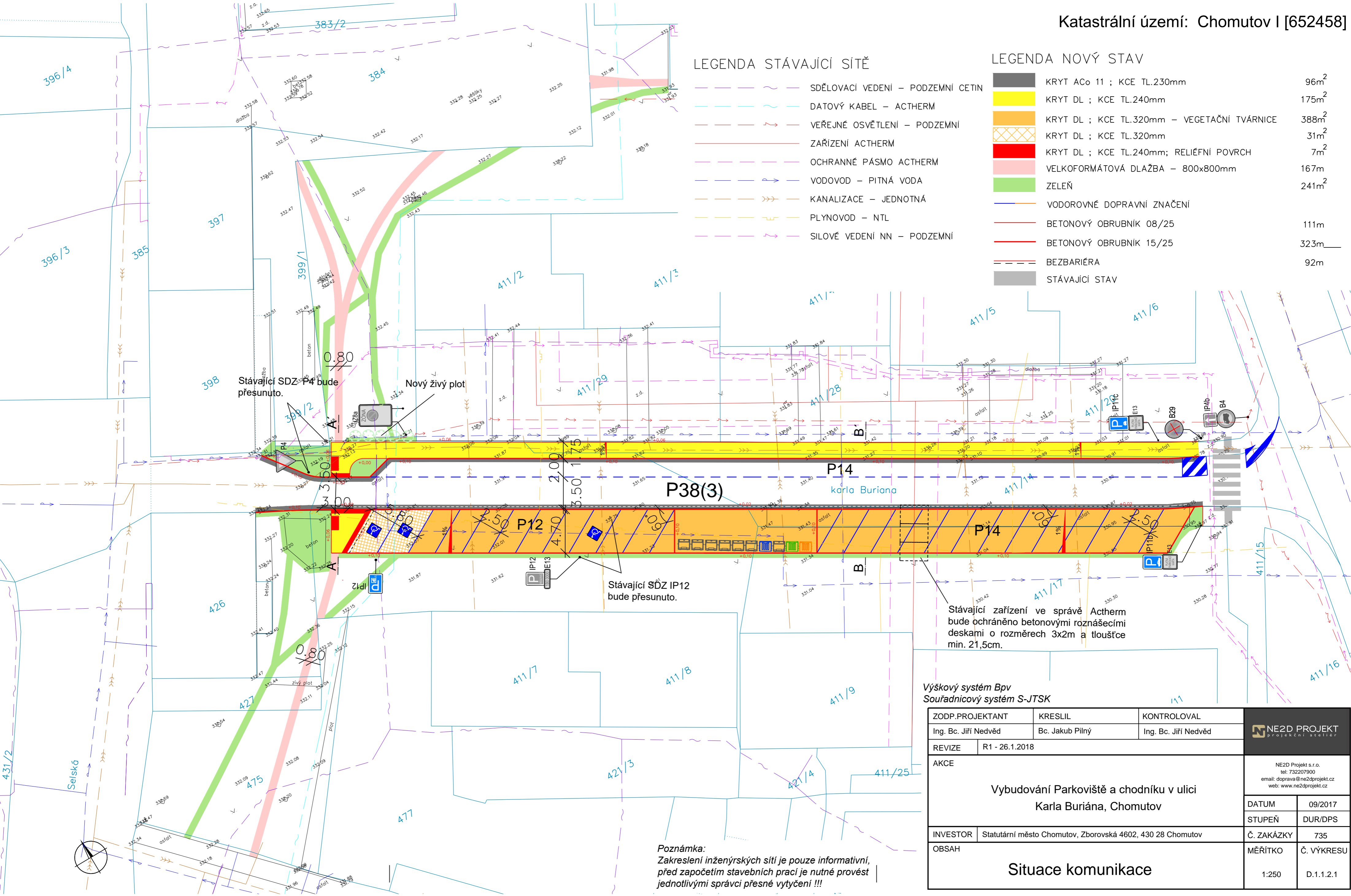


LEGENDA STÁVAJÍCÍ SÍTĚ

- SDĚLOVACÍ VEDENÍ – PODZEMNÍ CETIN
- DATOVÝ KABEL – ACTHERM
- VEŘEJNÉ OSVĚTLENÍ – PODZEMNÍ
- ZAŘÍZENÍ ACTHERM
- OCHRANNÉ PÁSMO ACTHERM
- VODOVOD – PITNÁ VODA
- KANALIZACE – JEDNOTNÁ
- PLYNOVOD – NTL
- SILOVÉ VEDENÍ NN – PODZEMNÍ

LEGENDA NOVÝ STAV

- KRYT ACo 11 ; KCE TL.230mm 96m²
- KRYT DL ; KCE TL.240mm 175m²
- KRYT DL ; KCE TL.320mm – VEGETAČNÍ TVÁRNICE 388m²
- KRYT DL ; KCE TL.320mm 31m²
- KRYT DL ; KCE TL.240mm; RELIÉFNÍ POVRCH 7m²
- VELKOFORMÁTOVÁ DLAŽBA – 800x800mm 167m
- ZELEŇ 241m²
- VODOROVNÉ DOPRAVNÍ ZNAČENÍ
- BETONOVÝ OBRUBNÍK 08/25 111m
- BETONOVÝ OBRUBNÍK 15/25 323m
- BEZBARIÉRA 92m
- STÁVAJÍCÍ STAV



Výškový systém Bpv
Souřadnicový systém S-JTSK

| | | | | | |
|---|--|-----------------|----------------------|---|------------|
| ZODP.PROJEKTANT | | KRESLIL | KONTOLOVAL | <div>NE2D PROJEKT</div> <div>projekční atelier</div> | |
| Ing. Bc. Jiří Nedvěd | | Bc. Jakub Pilný | Ing. Bc. Jiří Nedvěd | | |
| REVIZE | R1 - 26.1.2018 | | | | |
| AKCE Vybudování Parkoviště a chodníku v ulici Karla Buriána, Chomutov | | | | NE2D Projekt s.r.o. tel: 732207900 email: doprava@ne2dprojekt.cz web: www.ne2dprojekt.cz | |
| | | | | DATUM | 09/2017 |
| | | | | STUPEŇ | DUR/DPS |
| INVESTOR | Statutární město Chomutov, Zborovská 4602, 430 28 Chomutov | | | Č. ZAKÁZKY | 735 |
| OBSAH Situace komunikace | | | | MĚŘÍTKO | Č. VÝKRESU |
| | | | | 1:250 | D.1.1.2.1 |

Poznámka:
Zakreslení inženýrských sítí je pouze informativní,
před započítím stavebních prací je nutné provést
jednotlivými správci přesné vytyčení !!!